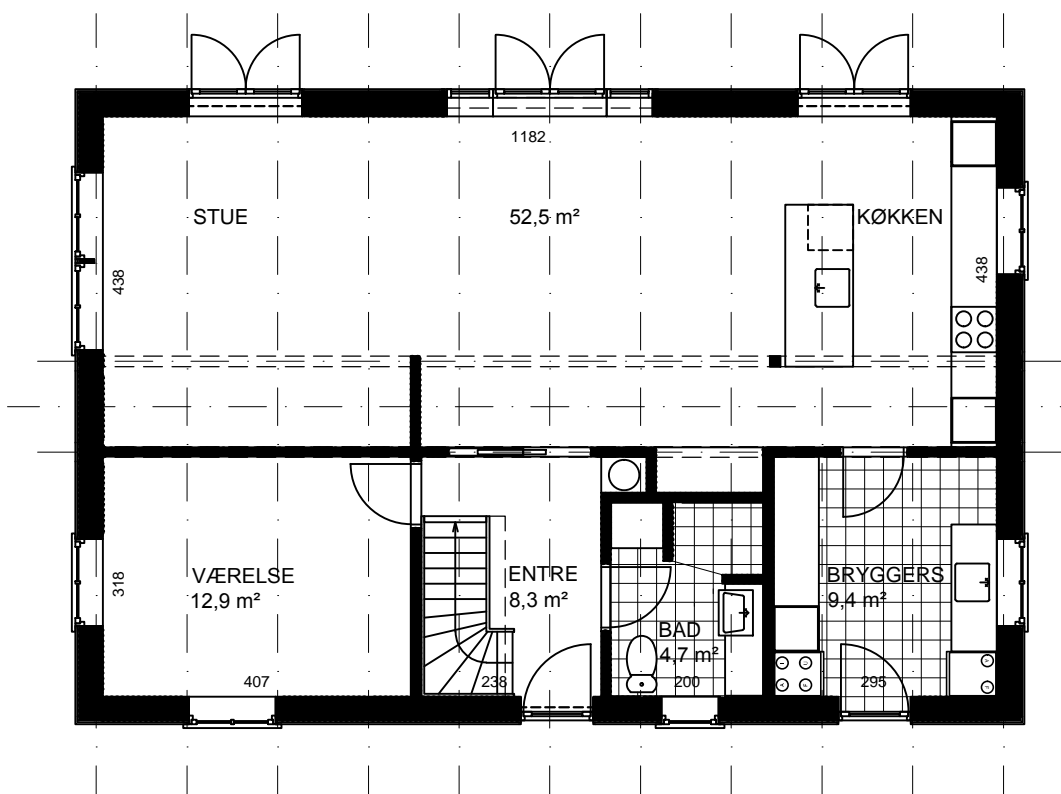
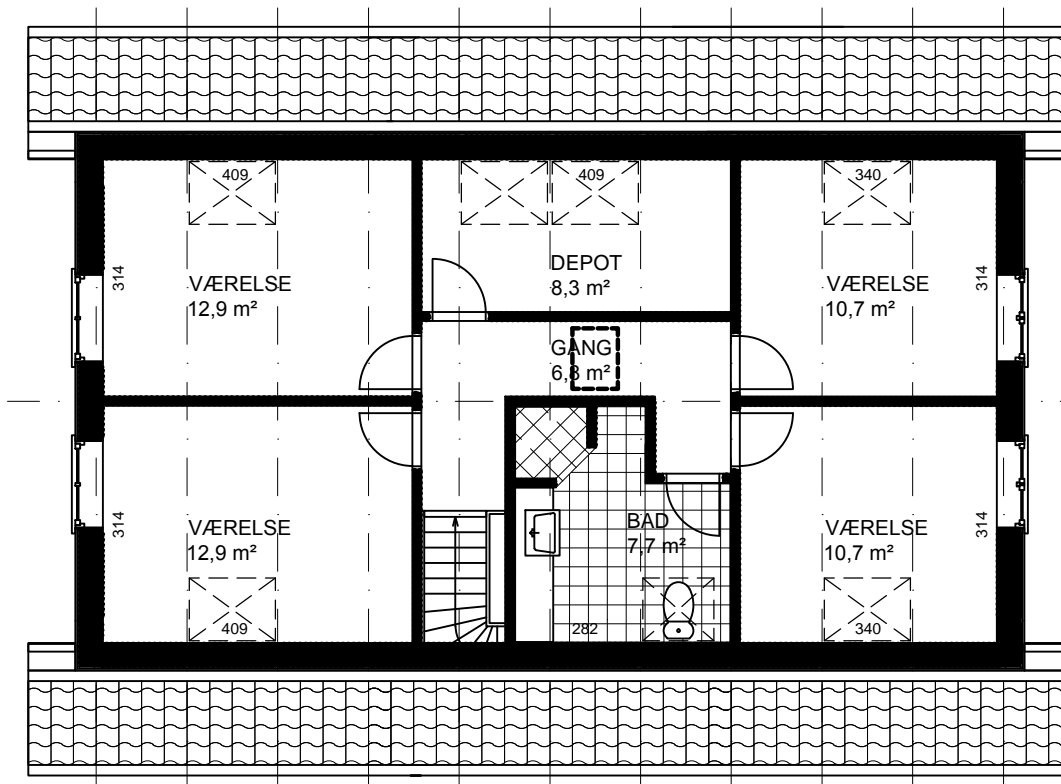


# Gotlandshus model 185/105

Bruttoetageareal:	185 m <sup>2</sup>	Længde:	12,55 m	Moduler:	10
Areal, Stueetage:	105 m <sup>2</sup>	Bredde:	8,40 m	Mål:	1:100
Areal, 1. sal:	80 m <sup>2</sup>	Taghældning:	45°	Ref.:	N7059

Tilvalg: Veluxvinduer

Trappe er kortere end anbefalet



# Gotlandshus model 185/105

<b>Bruttoetageareal:</b>	185 m <sup>2</sup>	<b>Længde:</b>	12,55 m	<b>Moduler:</b>	10
<b>Areal, Stueetage:</b>	105 m <sup>2</sup>	<b>Bredde:</b>	8,40 m	<b>Mål:</b>	1:100
<b>Areal, 1. sal:</b>	80 m <sup>2</sup>	<b>Taghældning:</b>	45°	<b>Ref.:</b>	N7059

**Tilvalg:** Veluxvinduer  
Trappe er kortere end anbefalet

